

# guide pratique

## LE TÉLÉRELEVÉ DES COMPTEURS

### EAU DU GRAND LYON

le service de l'eau pour tous

Retrouvez sur le site d'Eau du Grand Lyon  
tous les conseils  
et toutes les informations concernant :

- votre abonnement,
- la gestion de votre compte,
- le règlement de vos factures,
- la qualité de votre eau...

[www.eaudugrandlyon.com](http://www.eaudugrandlyon.com)

#### Service Clients par téléphone

**09 69 39 69 99** (Numéro cristal non surtaxé)

Du lundi au vendredi de 08h à 19h et  
le samedi de 8h à 12h30.  
Numéro accessible 24h/24  
uniquement pour les appels  
d'urgence.



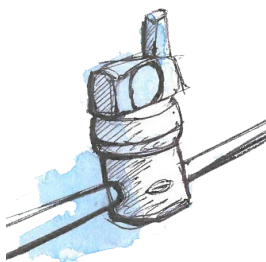
PROFITEZ  
DE PLUS DE  
CONFORT

EGL - Télérelevé - 1

**equ**  
DUGRANDLYON

**equ**  
DUGRANDLYON

## Télérelevé: profitez de plus de confort et de tranquillité.



Le télérelevé consiste à équiper votre compteur d'eau d'un module qui enregistre automatiquement les volumes consommés puis les transmet, via un réseau radio, à une plateforme internet sécurisée

### QUELS AVANTAGES POUR VOUS ?

#### Un meilleur service

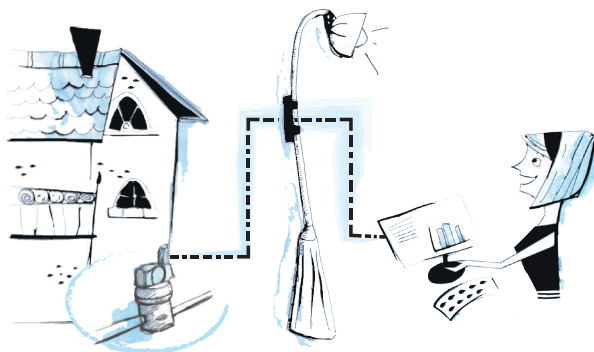
- Vous n'êtes plus dérangé lors des relevés.
- Chaque facture semestrielle correspond aux volumes réellement consommés et non plus à des consommations estimées.
- Lors de votre emménagement, le relevé de votre compteur est lu à distance et vous pouvez bénéficier immédiatement de l'eau chez vous.

#### Une meilleure surveillance

- Vous aurez la possibilité de surveiller en permanence vos consommations d'eau et le bon fonctionnement de vos installations.
- Eau du Grand Lyon pourra détecter plus rapidement une fuite sur vos installations.

#### De nouveaux services gratuits à partir de 2015

- Suivi quotidien de votre consommation d'eau sur internet.
- Historique de votre consommation.
- Détection des anomalies de votre consommation d'eau et alerte par mail ou SMS.



### POUR EN SAVOIR PLUS

#### Ce dispositif est-il gratuit ?

Oui, ce service est complètement gratuit et n'entraînera aucune augmentation du prix de l'eau. Il est financé dans le cadre du nouveau contrat conclu entre la Métropole de Lyon et Eau du Grand Lyon.

#### Quels sont les modifications apportées à mon compteur ?

Un module radio de petite taille est posé sur votre compteur. Pour des raisons de compatibilité avec le système radio, le remplacement du compteur peut parfois s'avérer indispensable. Cette opération est, elle aussi, réalisée sans aucun frais pour vous puisque le compteur est propriété du Grand Lyon.

#### Ce système est-il obligatoire ?

Oui, le Grand Lyon a décidé de généraliser le télérelevé des compteurs d'eau sur son territoire dès 2015. Tous, sans exception, devront être équipés ou changés.

#### Le télérelevé a-t-il une incidence sur la santé ?

Non, car les équipements de télérelevé utilisent des ondes de très faible puissance (0,025 W) et ce uniquement lors des transmissions (moins de 4 secondes par jour).

Ces ondes (868-870 MHz), sans danger pour la santé, sont similaires à celles utilisées pour les télécommandes de portails de garage.

A titre d'exemple : les émissions de 1 000 ans de télérelevé correspondent à environ une minute de wifi.